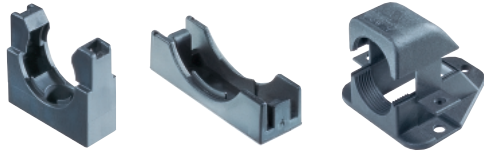


Schutzschläuche

Kunststoff



Zubehör

Verwendung

Das Zubehörprogramm umfasst Befestigungsschellen, Anschlussflansche und Endtüllen.

Aufbau der Komponenten

Die Endtüllen werden aus thermoplastischem Elastomer hergestellt und lassen sich für die auszuführenden Leitungen entspr. ihrem Durchmesser anpassen. Alle anderen Zubehörteile werden aus Polyamid hergestellt und sind ebenfalls frei von Halogenen und Cadmium.

Programm und Varianten

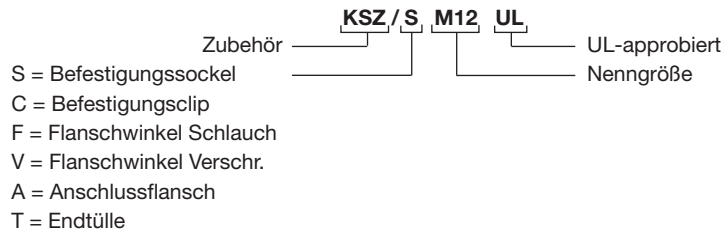
Befestigungsschellen sind zweiteilig und bestehen aus dem Sockel mit Einlochbefestigung (KSZ/S) und einem optional aufzuclipsenden Steg (KSZ/C) zur Verbesserung des Halts bei extremer mechanischer Belastung. Zum einfachen Anschluss von Kabelschutzschläuchen aus Kunststoff an Gehäuse dienen leicht zu öffnende Flanschwinkel. Sie sind erhältlich zur direkten Montage von Kabelschutzschläuchen (KSZ/F) oder zu deren Anschluss über Verschraubungen (KSZ/V). Für Kabelschutzschläuche mit großem Durchmesser gibt es Anschlussflansche (KSZ/A), auch in abgewinkelter Form. Tüllen (KSZ/T) werden zum sauberen Abschluss von vorverlegten Abzweigen verwendet, bzw. wenn Leitungen über den Verlegeweg hinweg geschützt sein sollen und der Anschlussbereich sich nicht innerhalb eines Gehäuses befindet.

Technische Daten

	KSZ/S, C	KSZ/F, V	KSZ/A	KSZ/T
Material	Polyamid	Polyamid	Polyamid	th. Elastomer
Dauertemperatur		-40 bis +110°C		
Schutzart		IP 54, 65	IP 50	
Brandklasse	V0 (UL 94)	HB (UL 94)	HB (UL 94)	HB (UL 94)
Standardfarben		schwarz, grau		

Die für die jeweiligen Varianten zutreffenden Werte für Abmessung und Anschlussgröße entnehmen Sie bitte der Auswahltabelle rechts.

Aufbau der Bestellbezeichnung



Schutzschläuche

passend zu Schutzschlauch	Anschluss-gewinde	Befestigungs-gewinde	Höhe [mm]	Länge/Tiefe [mm]	Breite [mm]	Verp.-einheit [Stück]	Nettopreise [EURO / 100 Stück]		Bestellbezeichnung
							bis 5 VE	ab 5 VE	
Befestigungssockel									
M12	M5	M5	23,0	12,5	30,0	100	43,00	39,00	KSZ/S -M12 -UL
M16	M5	M5	23,0	12,5	30,0	100	46,00	42,00	KSZ/S -M16 -UL
M20	M6	M6	30,0	15,0	35,0	100	48,00	44,00	KSZ/S -M20 -UL
M25	M6	M6	38,0	16,0	42,0	100	89,00	80,00	KSZ/S -M25 -UL
M32	M6	M6	43,0	16,0	51,0	50	103,00	93,00	KSZ/S -M32 -UL
M40	M6	M6	51,0	18,0	61,0	50	150,00	135,00	KSZ/S -M40 -UL
Befestigungsclip									
M12				12,5	30,0	100	34,00	31,00	KSZ/C -M12 -UL
M16				12,5	30,0	100	35,00	32,00	KSZ/C -M16 -UL
M20				15,0	35,0	100	36,00	33,00	KSZ/C -M20 -UL
M25				16,0	42,0	100	42,00	37,00	KSZ/C -M25 -UL
M32				16,0	51,0	50	46,00	41,00	KSZ/C -M32 -UL
M40				18,0	61,0	50	48,00	44,00	KSZ/C -M40 -UL
Flanschwinkel f. Schutzschlauch									
M12	M4	M4	35,0	49,0	47,0	10	312,00	280,00	KSZ/F -M12 -UL
M20	M4	M4	35,0	49,0	47,0	10	316,00	284,00	KSZ/F -M20 -UL
M25	M5	M5	44,0	69,0	65,0	10	460,00	414,00	KSZ/F -M25 -UL
M32	M5	M5	55,0	90,0	78,0	10	631,00	567,00	KSZ/F -M32 -UL
M40	M5	M5	66,0	100,0	94,0	10	985,00	886,00	KSZ/F -M40 -UL
M50	M5	M5	76,0	116,0	101,0	10	1.239,00	1.115,00	KSZ/F -M50 -UL
Flanschwinkel f. Schlauchverschr.									
M12	M16	M4	35,0	49,0	47,0	10	312,00	280,00	KSZ/V -M12 -UL
M20	M20	M4	35,0	49,0	47,0	10	316,00	284,00	KSZ/V -M20 -UL
M25	M25	M5	44,0	69,0	65,0	10	460,00	414,00	KSZ/V -M25 -UL
M32	M32	M5	55,0	90,0	78,0	10	631,00	567,00	KSZ/V -M32 -UL
M40	M40	M5	66,0	100,0	94,0	10	985,00	886,00	KSZ/V -M40 -UL
M50	M50	M5	76,0	116,0	101,0	10	1.239,00	1.115,00	KSZ/V -M50 -UL
Anschlussflansch									
M75	M75	M6	98,0	52,5	95,0	1	2.460,00	2.214,00	KSZ/A -M75
M100	M100	M6	126,0	52,5	120,0	1	3.130,00	2.817,00	KSZ/A -M100
M75	M75	M6	106,0		95,0	1	2.460,00	2.214,00	KSZ/A-W -M75
M100	M100	M6	132,0		120,0	1	3.130,00	2.817,00	KSZ/A-W -M100
Endtüllen									
M12						50	89,00	80,00	KSZ/T -M12 -UL
M16						50	92,00	83,00	KSZ/T -M16 -UL
M20						50	97,00	88,00	KSZ/T -M20 -UL
M25						25	104,00	94,00	KSZ/T -M25 -UL
M32						25	121,00	109,00	KSZ/T -M32 -UL
M40						25	142,00	128,00	KSZ/T -M40 -UL
M50						10	202,00	182,00	KSZ/T -M50 -UL